



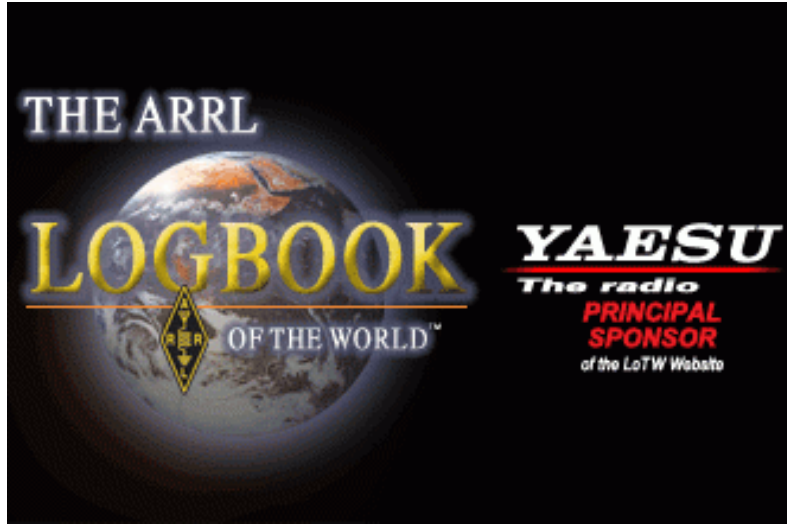
Translation of ARRL LoTW Instructions

ترجمة

تعليمات التسجيل في دفتر سجلات العالم

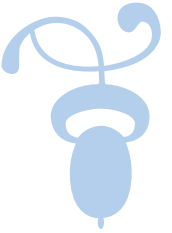
يوسف رفّه
HZ1YR
HZ1YR.com

10 فبراير 2013م



ملخص

هذه الوثيقة عبارة عن ترجمة للخطوات وطريقة التسجيل في دفتر سجلات العالم (LoTW) Logbook of The World¹ الموجودة على موقع ARRL² والذي يختص بتوثيق الاتصالات QSOs بين الهواة بطريقة آمنة و محمية ويستخدمها معظم الهواة المحترفين. حاولت تبسيط الترجمة والخطوات لتكون سهلة وواضحة للجميع قدر الإمكان ولكن إن أخطأت فمن نفسي وأرجوا أن تستمحو لي العذر وتراسلوني عبر الموقع الموجود في أول صفحة أسفل العنوان.



Disclaimer: This document is a personal effort by HZ1YR in translating ARRL's article on how to register for LoTW. All ARRL images are © copyrighted to ARRL.



¹ دفتر سجلات العالم يقصد به Logbook of The World أو ما يُعرف اختصاراً بـ LoTW.
² إتحاد نواب الراديو الأمريكي American Radio Relay League

المحتويات

ملخص

1	1	الخطوة الأولى - تنزيل وتهيئة البرنامج
4	1.1	تفاصيل تهيئة البرنامج على الويندوز
5		
8	2	الخطوة الثانية - طلب شهادة إشارة النداء
8	1.2	تفاصيل طلب شهادة إشارة النداء
17	2.2	طرق رفع ملف طلب شهادة إشارة النداء (TQ5)
18	3	الخطوة الثالثة - تصديق موقعك (داخل أمريكا)
18	4	الخطوة الثالثة - تصديق موقعك (خارج أمريكا)
18	1.4	تفاصيل تصديق موقعك
20	5	الخطوة الرابعة - تحميل ملف شهادة إشارة النداء (الملف TQ6)
20	1.5	تفاصيل تحميل ملف شهادة إشارة النداء
20	1.1.5	تحميل ملف الشهادة
22	2.1.5	حفظ الشهادة
	3.1.5	استيراد الشهادة
24		
26	6	الخطوة الخامسة - إنشاء الموقع الجغرافي للمحطة
26	1.6	تفاصيل إنشاء الموقع الجغرافي للمحطة
29	7	الخطوة السادسة - ختم ورفع ملفات دفتر السجلات
29	1.7	تفاصيل ختم ورفع ملفات دفتر السجلات



شُكْرًا

أشكر كل من ساهم في إثراء محتوى هذه الوثيقة أو ساهم في تصحيح أخطائي سواءً الإملائية أو اللغوية أو غيرها. وأخص بالذكر الهواة التالية أسماءهم لما قدموا لي من مساعدة وأعتذر مقدما لكل من سقط اسمه سهواً (مرتبة أبجدياً):

- 7Z1AQ - عبدالله السليبي
- 7Z1CQ - عبدالحفيظ قشقري
- 7Z1SJ - سليمان الجديعي
- HZ1IM - العم إبراهيم المطوع



التعليمات: اتبع الخطوات التالية لإتمام عملية إنشاء حسابك الخاص في دفتر سجلات العالم Logbook of The World. يجب اتباع الخطوات حسب ترتيبها وعدم الانتقال للخطوة التالية إلا بعد التأكد من إتمام الخطوة السابقة حيث أن كل خطوة تعتمد بشكل أساسي على الخطوة السابقة لها.



1 الخطوة الأولى - تنزيل و تهيئة البرنامج

دفتر سجلات العالم Logbook of the World يستخدم برنامج مجاني اسمه TrustedQSL يحتوي على برنامجين أساسيين وهما TQSL و Certificates. يعمل هذان البرنامجان في بيئة نظام التشغيل ويندوز وتوفر منه نسخة لمستخدمي نظام الماك Mac OS X أيضاً؛

- في حال استخدامك لبرامج الحماية مثل Bit Defender يجب تعديله للسماح لبرنامج Trusted QSL بالعمل. اضغط هنا لتعليمات تعديل برنامج Bit Defender.

- لتنزيل برنامج Trusted QSL على نظام الويندوز اضغط الرابط التالي:

<http://www.arrrl.org/files/file/LoTW%20Instructions/tqsl-113.zip>

- مستخدمي نظام ويندوز فيستا وويندوز 7 (64-بت) يجب عليهم تنزيل وحفظ البرنامج TQSL 113.exe أولاً ومن ثم تشغيل برنامج التثبيت من خلال حساب مدير النظام Administrator.

- لتنزيل برنامج Trusted QSL على نظام الماك Mac OS X قم بتنزيل التطبيق الخاص من الرابط التالي:

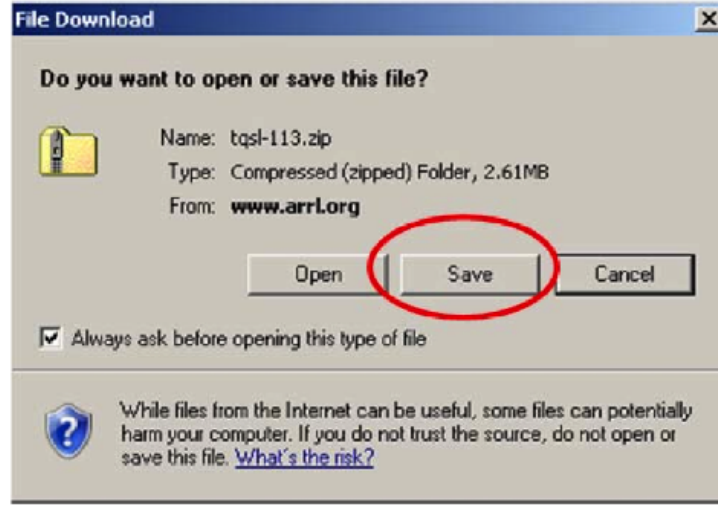
http://www.arrrl.org/files/file/LoTW%20Instructions/TrustedQSL-1_13-osx.zip

(البرنامج يعمل على معالجات PPC و Intel وكذلك يعمل على نظام 10.4 وما بعده).

- يمكن لمستخدمي نظام لينكس بناء البرنامج من الشفرة المصدرية لمكتبة tqsl lib و تطبيقات TrustedQSL. (ARRL لا تحتفظ بحزم لتوزيعات اللينكس المتعددة. راجع مُنَسَّقِي حِزْمَةِ اللينكس التي تستخدمها للمساعدة في الحصول على حِزْمَةٍ جاهزة للتوزيع التي تستخدمها).

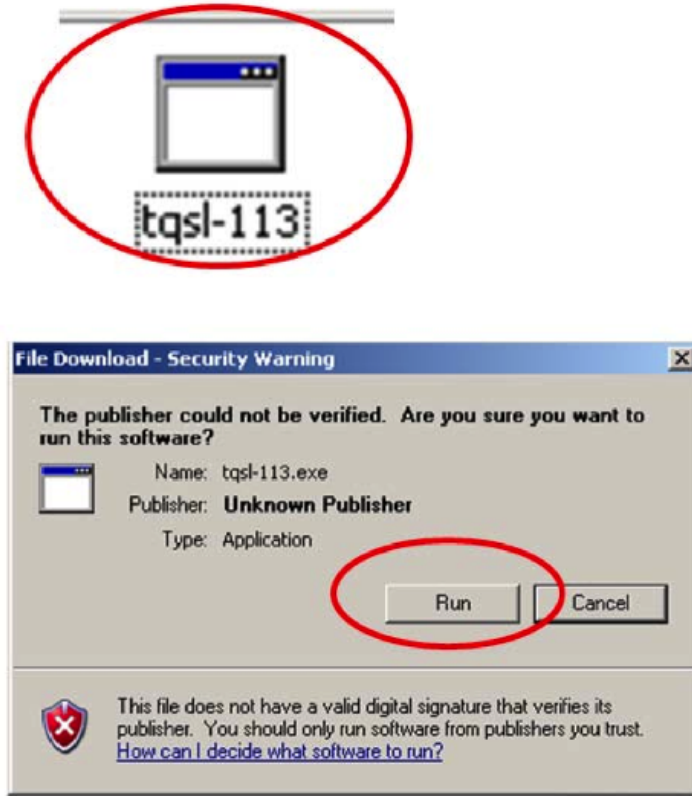


1.1 تفاصيل تهيئة البرنامج على الويندوز



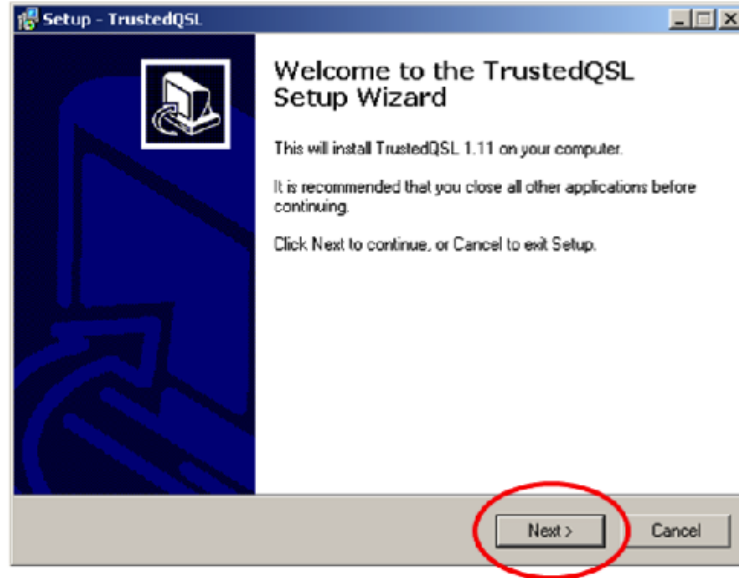
شكل 1: نافذة حفظ الملف

1. عندما تظهر الشاشة السابقة قم بالضغط على حفظ Save مع التأكد من مكان حفظ الملف كما هو موضح في الشكل 1.
2. قم بالضغط مرتين على الملف TQSL المضغوط و من ثم قم بالضغط مرتين على أيقونة TQSL-113 للبدء في عملية تثبيت البرنامج.



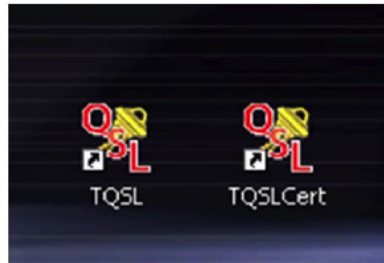
شكل 2: ملف TQSL-113 ونافذة التشغيل

- في حال طلب منك الويندوز الإذن بتشغيل البرنامج اضغط على تشغيل أو Run كما هو موضح في الشكل 2.
- مستخدمي نظام ويندوز 7 وويندوز فيستا قد يتوجب عليهم تشغيل برنامج التثبيت كمدراء نظام Administrators.



شكل 3: اضغط التالي Next لإتمام عملية التهيئة

3. اضغط التالي Next لإتمام عملية التثبيت ودع النظام يقوم بتثبيت البرنامج في المكان الافتراضي كما هو موضح في الشكل 3.
4. عند اكتمال التثبيت ستوفر لديك أيقونتان جديدتان على سطح المكتب وهي التي سنستخدمها لتشغيل البرنامج الخاص بشهادات إشارة النداء TQSL و TQSL Certificates كما هو موضح في الشكل 4.



شكل 4: أيقونتا البرنامج على سطح المكتب

أنت جاهز الآن للبدأ في الخطوة التالية (2) وهي طلب شهادة إشارة نداء.



2 الخطوة الثانية - طلب شهادة إشارة النداء

طلب شهادة إشارة النداء عملية بسيطة تبدأ بإدخال بعض المعلومات الأساسية عنك وحفظ الملف الذي ستقوم بإرساله إلى LoTW.



1.2 تفاصيل طلب شهادة إشارة النداء

Logbook of the World يعتمد على طريقة تشفير المفتاح الخاص والعام Public key/Private key. ولهذا فإن برنامج TrustedQSL الذي قمت بتنزيله وثبितه على جهاز الكمبيوتر يحتوي على برنامجين أساسيين - TrustedQSL (TQSL) وبرنامج TrustedQSL Cert (TQSL Cert). علماً أن جميع شهادات النداء تتم إدارتها من خلال برنامج (TQSL Cert). ملف طلب شهادة إشارة النداء TQ5 يتم إرساله إلى ARRL³ ويتم الرد عليه بملف TQ6. وعند تحميل ملف الـ TQ6 في برنامج TQSL Cert سيتم إظهار شريطة ذهبية بجانب إشارة النداء والتي ستمكنك من استخدام الشهادة لختم دفتر السجلات إلكترونياً فيما بعد.

ملفَي TQ5 و TQ6 يحويان اختتاماً رقمية يجب مطابقتها تماماً مثل قطعتي التذكرة المقطوعة. وأي طلبات شهادات إشارات النداء السابقة يتم تصفيرها عند طلب شهادة إشارة نداء جديدة ولذلك لا تُقْم بحذف أو تعديل أي ملف بعد عمل طلب شهادة إشارة نداء. ولوجوب ملائمة الطلب مع الرد فإن هذه العملية تتطلب إتمام ذلك من نفس جهاز الكمبيوتر. بعد حصولك على شهادة إشارة النداء كاملة يمكنك نقلها إلى أي جهاز كمبيوتر آخر باتباع الخطوات الموجودة في الدروس المتقدمة. طلب شهادة إشارة النداء ليس بعملية معقدة إطلاقاً. كل ما هو مطلوب إدخال بعض المعلومات الأساسية عنك وعن إشارة ندائك ومن ثم حفظ ملف (ملف TQ5) وإرساله إلى دفتر سجلات العالم LoTW.

سنقوم الآن بتتبع الخطوات المطلوبة لطلب شهادة إشارة نداء خاصة بإشارة ندائك الحالية.

1. بعد تثبيتك لبرنامج Trusted QSL ستجد أيقونتين على سطح المكتب:

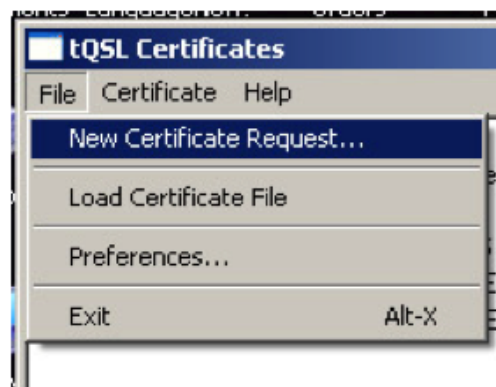
³إتحاد نواب الراديو الأمريكي American Radio Relay League



شكل 5: أيقونة البرنامج على سطح المكتب

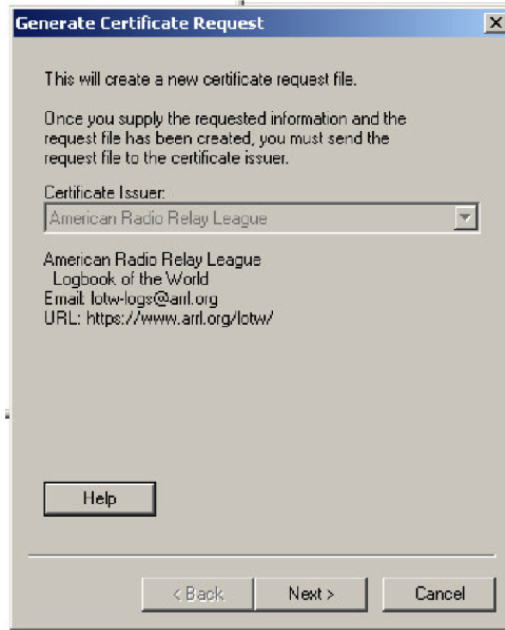
2. قم بفتح البرنامج TQSL Cert بالنقر عليه مرّتين كما هو موضح في الشكل 5.

3. عند فتح برنامج TQSL Cert لأول مرة ستظهر رسالة بعدم وجود أي شهادة إشارة نداء لديك ويسألك إن كنت ترغب في طلب واحدة، قم باختيار Yes.



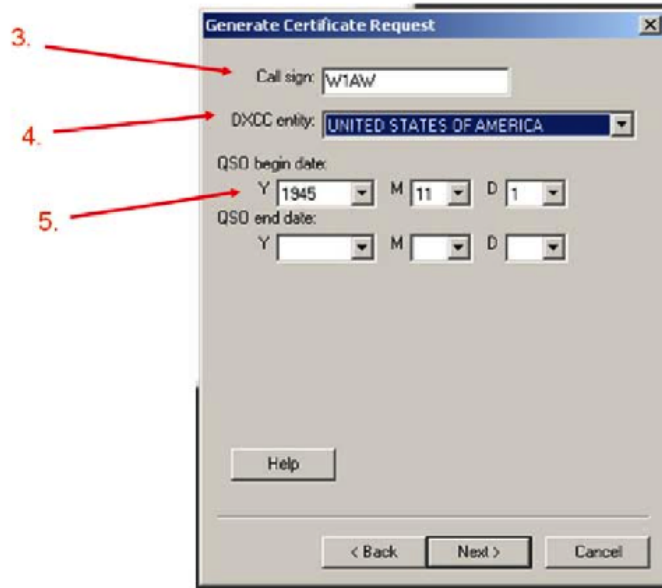
شكل 6: طلب شهادة إشارة نداء جديدة

4. في حال قيامك بالضغط على No بالخطأ في الرسالة السابقة؛ لا تفزع، يمكنك طلب ذلك من خلال اختيار File | New Certificate Request... أي اضغط على كلمة File و من ثم اختر أول خيار وهو New Certificate Request كما هو موضح في الشكل 6.



شكل 7: نافذة توضيحية فقط

5. أول نافذة تظهر هي رسالة توضيحية وتبين أن ARRL هي صاحبة الحق في منحك شهادة إشارة النداء. لا تتطلب هذه النافذة منك فعل أي شيء سوى الضغط على Next كما هو موضح في الشكل 7.



شكل 8: أدخل إشارة النداء بدون أي لَواحق

6. أدخل الآن إشارة النداء الحالية الخاصة بك بدون أي لَواحق كما هو موضح في الشكل 8.

7. استخدم القائمة المنسدلة لاختيار مكان وجودك والذي يتماشى مع إشارة ندائك ومن أين تقوم بالاتصال. أما إن كنت تحمل إشارة نداء KH6 أو KL7 و

- عنوانك في ال FCC⁴ كان ولاية هاواي أو ألاسكا فإن ال DXCC entity⁵ الخاص بك سيكون هاواي أو ألاسكا.
- لو كان عنوانك في ال FCC هو إحدى الولايات الأمريكية فإن ال DXCC entity الخاص بك سيكون الولايات المتحدة الأمريكية.

8. تاريخ الاتصالات QSO Date Range سيقوم بتحديد الاتصالات الموجودة في دفتر السجلات الخاص بك والتي يمكن رفعها إلى موقع دفتر سجلات العالم Loogbook of The World. من المهم التأكد من إدخال بيانات صحيحة إذ لن تتمكن من تعديل نطاق تاريخ الاتصالات QSO date range بعد صدور شهادة إشارة النداء.

9. تاريخ بداية الاتصالات QSO Begin Date يجب أن يكون تاريخ حصولك على إشارة النداء. وفي حال عدم تأكدك من التاريخ بالضبط يمكنك اختيار أول تاريخ اتصال مدون في دفتر سجلاتك الخاص بإشارة النداء هذه.

- لا تستخدم تاريخ اليوم!
- لا يفترض أن يكون هذا التاريخ تاريخ حصولك على أول إشارة نداء إن كانت لك إشارة نداء سابقة!
- لا تستخدم تاريخ ميلادك!

⁴FCC: هي هيئة الاتصالات الفدرالية في أمريكا.

⁵DXCC entity: تعني مكانك أو موقعك الجغرافي حسب تقسيم DXCC وهي اختصار لـ DX Century Club أي نادي القرن للمحطات البعيدة.

شكل 9: يجب أن يكون هذا الحقل فارغا

- لا تستخدم تاريخ إنتهاء الإتصالات QSO End Date لإشارة ندائك حيث أن ذلك سيحد الإتصالات إلى ذلك التاريخ فقط كما هو موضح في الشكل 9.

شكل 10: أدخل اسمك وعنوانك

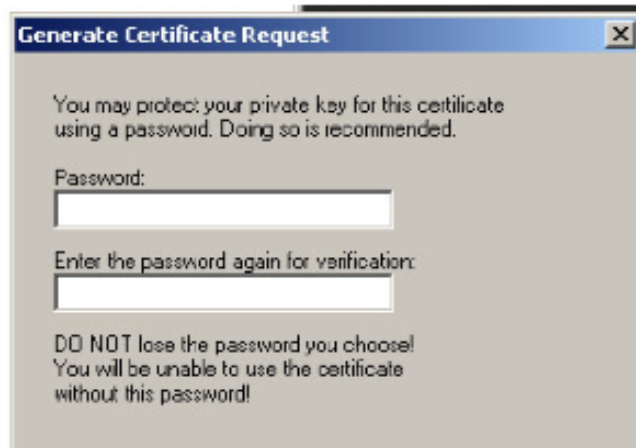
10. أدخل اسمك وعنوانك ولسكان الولايات المتحدة الأمريكية يجب أن يتطابق العنوان مع العنوان المدخل في ال FCC ثم اضغط

Next كما هو موضح في الشكل 10.

11. أدخل عنوان بريدك الإلكتروني.

• تأكد من أن مزود خدمة البريد الإلكتروني يسمح لك باستقبال المرفقات. إذ أنك ستستقبل ملف شهادة إشارة النداء TQ6 واسم المستخدم وكلمة المرور على البريد الإلكتروني.

هذه الخطوة اختيارية: يفضل استخدامك لكلمة مرور خصوصا إذا كان الجهاز المستخدم جهاز عام وليس خاص بك أو لو كنت تستخدم برنامج TQSL على جهاز محمول. وفي حال استخدامك لكلمة مرور الرجاء التأكد من كتابتها وحفظها في مكان آمن حتى لا تنساها. أما في حال نسيانها فيؤسفنا إبلاغك بأن ARRL لن تتمكن من مساعدتك في استرجاعها. ولاستعادة ذلك يجب طلب شهادة إشارة نداء جديدة.

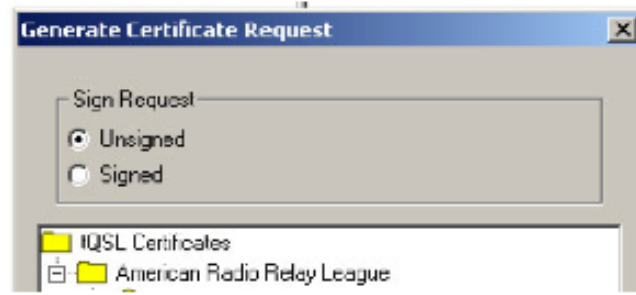


شكل 11: أدخل كلمة المرور في حال أردت ذلك

12. أدخل كلمة المرور إن أردت كما هو موضح في الشكل 11.

• يمكنك ترك هذا الحقل فارغا (ينصح بذلك للأجهزة الشخصية)

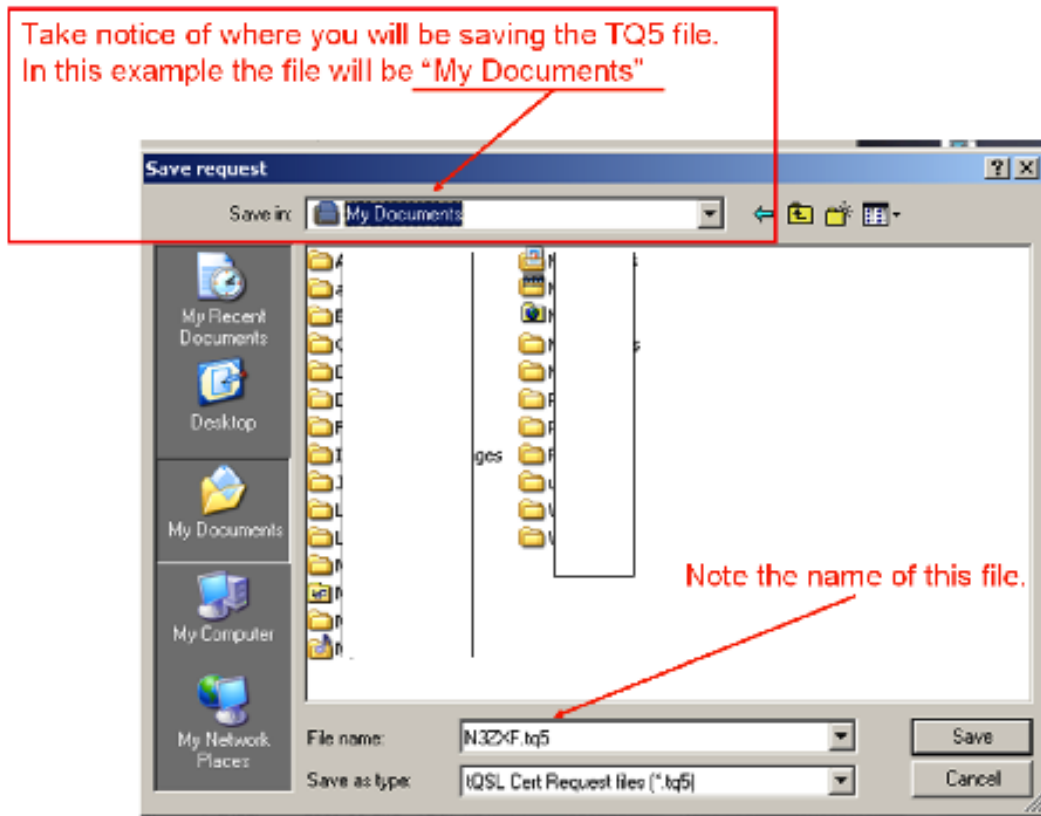
13.



شكل 12: تأكد من اختيار Unsigned

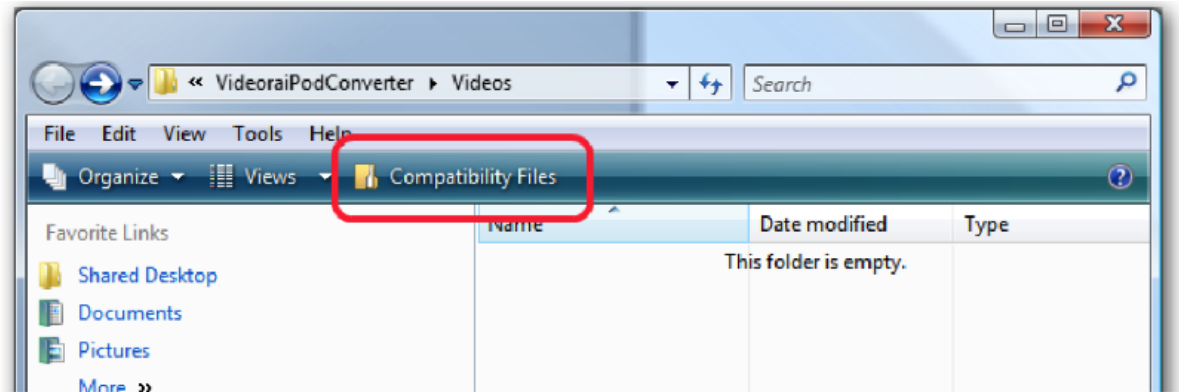
تأكد من أن طلبك لم يتم ختمه بعد Unsigned كما هو موضح في الشكل 12.

• سيكون غير مختوم Unsigned هو الخيار الوحيد لك وذلك لأن هذه أول شهادة إشارة نداء لك.



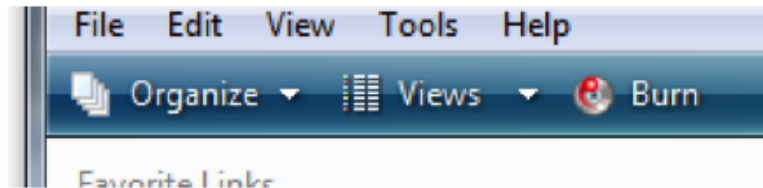
شكل 13: تأكد من مكان حفظ الملف

تأكد من مكان حفظ الملف كما هو موضح في الشكل 13 وستكون بهذا قد حفظت ملف TQ5 الذي يتوجب عليك إرساله بعد قليل.



شكل 14: خاصية صلاحيات الملفات التوافقية

مستخدمي ويندوز فيستا: يجب أن تكون مُفعَّلة لخاصية صلاحيات الملفات التوافقية⁶ كما هو موضح في الشكل 14. إن كنت ترى هذا المجلد قم بالضغط عليه للسماح بتوافقية الملفات وإلا فلن تتمكن من رؤية ملف TQ5 الذي قمت بحفظه. بعد الضغط على مجلد صلاحيات الملفات التوافقية (Compatibility files) سيتغير شكله إلى أيقونة (حرق) أو (Burn) كما هو موضح أدناه في الشكل 15.

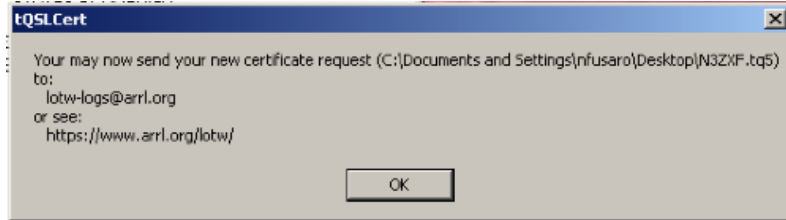


شكل 15: خاصية صلاحيات الملفات التوافقية بعد تفعيلها



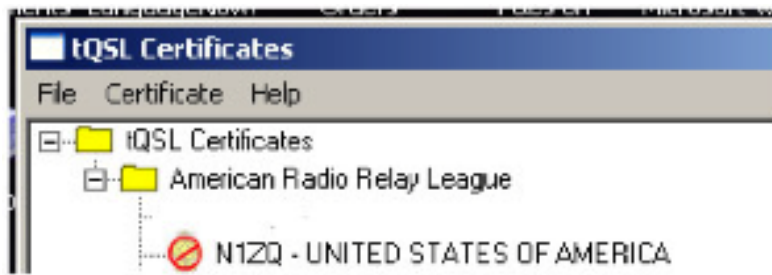
⁶ خاصية الملفات التوافقية والتي تسمى Compatibility files

يجب أن تعلم بأن رفع الملف ليس تلقائياً. بل يتطلب ذلك أن تُكمل الخطوة التالية لرفع ملف TQ5 الذي قُمتَ بحفظه قبل قليل من خلال موقع ARRL أو إرسال الملف إلى البريد الإلكتروني lotw-logs@arrl.org كما هو موضح في الشكل 16



شكل 16: يمكنك الآن إرسال أو رفع ملف ال TQ5

عند إتمام العملية بشكل سليم ستظهر نافذة TQSL Cert وبها دائرة حمراء وبداخلها خط تماماً مثل إشارة ممنوع الدخول بجانب إشارة ندائك وموقعك تماماً كما هو موضح في الشكل 17.



شكل 17: شكل إشارة النداء وهي غير مختومة. لاحظ وجود الدائرة الحمراء

ومن المهم عدم حذف أو نقل أو إعادة تسمية ملف TQ5 ولا حذف الدائرة الحمراء!.



2.2 طرق رفع ملف طلب شهادة إشارة النداء (TQ5)

1. الذهاب إلى صفحة رفع الملفات في LoTW وهي <https://p1k.arrl.org/lotw/upload>



شكل 18: صفحة LoTW لرفع الملفات

2. اضغط على تصفح (Browse) لتحديد واختيار ملف الـ TQ5 من جهازك والذي قمت بحفظه في الخطوة السابقة كما هو موضح في الشكل 18.

3. قم برفع الملف.

4. يجب أن تنتظر وصول البطاقة البريدية عبر البريد.

• إن كنت تقوم بإرسال طلب شهادة إشارة نداء لإشارة نداء غير أمريكية فإنه يتوجب عليك توفير وإرسال صورة من رخصة الهواية والصادرة من بلدك و صورة من إثبات هويتك والتي يظهر فيها اسمك مثل رخصة قيادة السيارة مثلاً. تفضل بزيارة <https://www.arrl.org/lotw/docreq> لمزيد من التفاصيل.

البطاقات البريدية والأوراق الثبوتية مطلوبة فقط للتسجيل لأول مرة لفتح الحساب و لا حاجة لها بعد ذلك.



3 الخطوة الثالثة - تصديق موقعك (داخل أمريكا)

يتم تصديق العنوان لهواة الراديو في أمريكا من خلال إرسال بطاقة بريدية إلى عنوانك المسجل في قاعدة بيانات FCC. يجب عليك تحديث العنوان إن كان غير صحيح أو بحاجة إلى تحديث من خلال موقع FCC ULS⁷ بعد ذلك يجب عليك زيارة موقع LoTW وإدخال الرمز المكون من 8 خانات والموجود في البطاقة البريدية. ثم سيتم إرسال ملف TQ6 من خلال البريد الإلكتروني الخاص بك.



4 الخطوة الثالثة - تصديق موقعك (خارج أمريكا)

يجب إرسال صورة من رخصة هاوي اللاسلكي و صورة من إثبات الهوية مثل رخصة القيادة أو جواز السفر لتصديق موقع أي محطة خارج أمريكا إلى العنوان التالي:

Administrator LoTW ARRL
St. Main 225
06111 CT ,Newington

الرجاء عدم إرسال أي وثيقة إلكترونية. يجب أن يكون الظرف مُعَوَّنًا ويحمل عنوانك الحقيقي. بإمكانك اتباع الرابط التالي لمعرفة كافة الأوراق الثبوتية التي يمكن قبولها.
<https://p1k.arrl.org/lotw/docreq>



1.4 تفاصيل تصديق موقعك

أي محطة غير أمريكية تطلب الحصول على شهادة إشارة النداء يجب أن تقوم بتوفير صورة من رخصة مزاولة الهواة (رخصة هواة اللاسلكي) وكذلك صورة من أي وثيقة رسمية مثل رخصة القيادة أو جواز السفر والتي يظهر فيها اسم مُقدم الطلب وصورته وذلك فقط لأول مرة يُطلب فيها إنشاء حساب في دفتر سجلات العالم Loogbook of the World. علماً أنه سيتم اتخاذ الإجراءات اللازمة للتأكد من إتلاف هذه الوثائق فور التأكد من هوية مُقدم الطلب بشكل سليم. كل هذه الوثائق يجب إرسالها بواسطة البريد إلى مقر

⁷FCC ULS: هي اختصار لـ FCC Universal Licensing System أي نظام الرخص العالمي لهيئة الاتصالات الفدرالية بأمريكا.

إدارة ARRL كما هو موضح في العنوان التالي. لن يتم قبول أي رسائل إلكترونية في هذا الخصوص لأن استخدام البريد لتوثيق إشارة نداء مُقدم الطلب يساعد في حماية إشارة نداءك من سوء الاستخدام ويساعدنا في التحقق من طلبات المستخدمين. يجب إرسال جميع الوثائق المطلوبة عبر البريد إلى العنوان التالي:

Administration Logbook
ARRL
Street Main 225
06111 CT , Newington
USA

يمكن طلب شهادة إشارة نداء أخرى لإشارة نداء جديدة أو سابقة لأي مُشغل محطة قام بإصدار شهادة إشارة نداء من قبل وذلك دون الحاجة لطلب أوراق ثبوتية جديدة ولكن لكل طلب شهادة جديدة يجب تقديم ما يُثبت أحقية استخدام إشارة النداء تلك إلا في الحالات التالية:

• العمل تحت اتفاقية CEPT أو IARP أو

• العمل تحت اتفاقية بين دولتين أو أكثر بحيث لا يتطلب ذلك الحصول على رخصة أو ترخيص تشغيل إضافي.

اتفاقية التشغيل المتبادلة بين دولتين خارج اتفاقية CEPT لا تلغي الحاجة إلى إثباتات LoTW المطلوبة. وفي حال عدم توفر الوثائق أو ما يُثبت أحقية استخدامك لإشارة نداء سابقة فإنه يمكنك التواصل معنا لإرشادك إلى الخطوات المطلوبة ولا حاجة لأوراق ثبوتية الهوية إن كان طلب شهادة إشارة النداء الجديد سيتم ختمه بشهادة موجودة مسبقاً على نفس الجهاز. في حال طلب منك توفير أوراق ثبوتية الهوية مثل صورة من رخصة القيادة أو صورة من جواز السفر رغم وجود شهادة مُصدقة لديك مسبقاً فإنه في هذه الحالة فقط يمكنك إرسال صورة من تلك الوثائق عبر البريد الإلكتروني إلى العنوان LoTW-help@arrl.org تذكر أنه يمكنك إرسال ذلك فقط لطلبات الشهادات الإضافية وليس لطلبك الأساسي.



5 الخطوة الرابعة - تحميل ملف شهادة إشارة النداء (الملف TQ6)

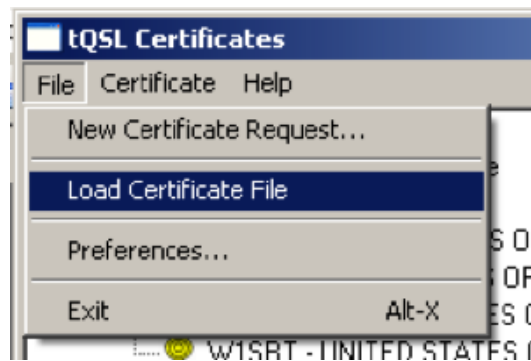
في هذه المرحلة يجب أن تكون قد استلمت بريدا إلكترونيا من LoTW وبه ملف الـ TQ6 الخاص بك. رسالة البريد الإلكتروني هذه ستحتوي أيضا على اسم المستخدم (إشارة نداءك) وكلمة السر الخاصة للدخول إلى صفحة LoTW الخاصة بك وستجد هذه البيانات في أسفل نص الرسالة.

سترشدك هذه التعليمات إلى كيفية تحميل ملف الـ TQ6 وأهم من ذلك كيف ستقوم بحفظ شهادة إشارة النداء. إذ أن ملف الـ TQ6 بحده ذاته لا يعتبر ملف شهادة النداء ولذلك يجب التأكد من اتباع التعليمات لتحميل وحفظ تلك الشهادة.



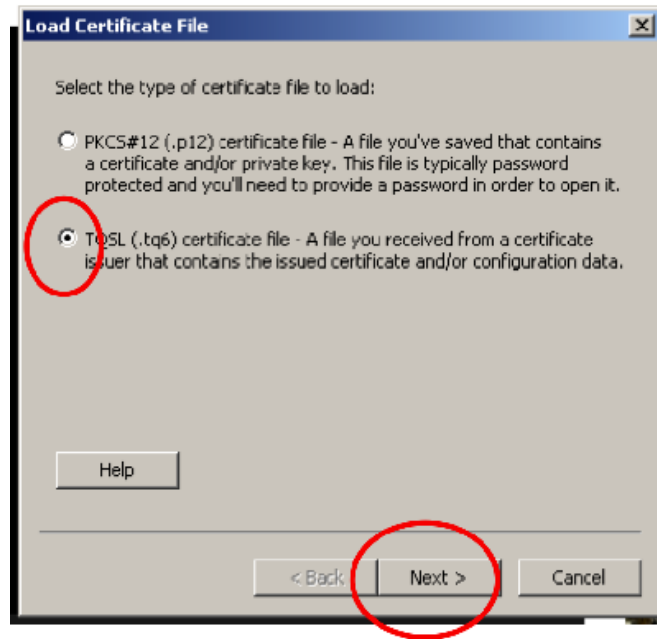
1.5 تفاصيل تحميل ملف شهادة إشارة النداء

1.1.5 تحميل ملف الشهادة



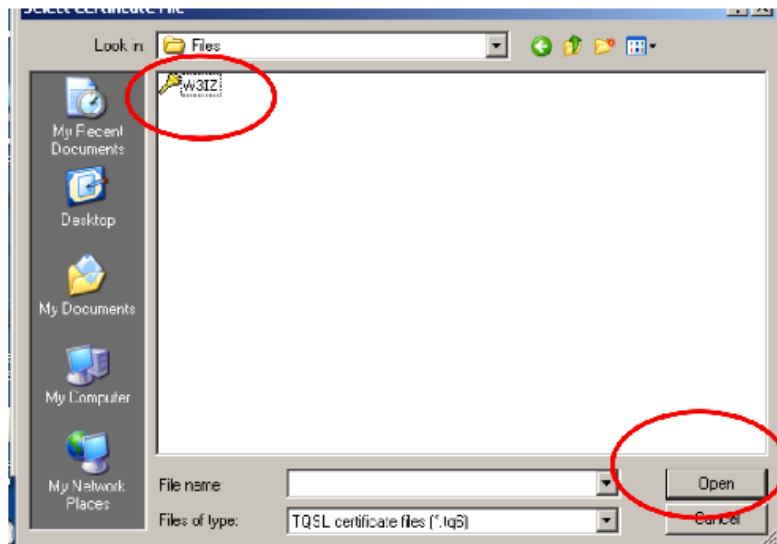
شكل 19: تحميل ملف الشهادة TQ6 من برنامج TQSL Cert

1. بإمكانك الضغط مرتين على الملف الذي استلمته عبر البريد الإلكتروني (ملف TQ6) ومن ثم اضغط على نعم Yes لفتحه حيث سيتم تحميله في البرنامج تلقائيا - أو - يمكنك حفظ الملف في المجلد LoTW ومن ثم استخدام خاصية استيراد الملف من تطبيق TQSL Cert من خلال اختيار Load Certificate File من قائمة File كما هو موضح في الشكل 19.



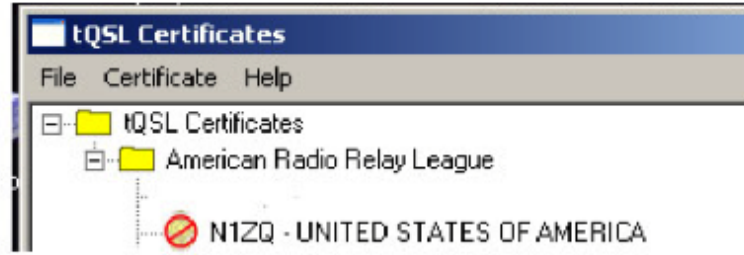
شكل 20: تأكد من اختيارك للخيار الثاني TQ6

2. تأكد من اختيارك للملف TQ6 ومن ثم اختر التالي Next كما هو موضح في الشكل 20.



شكل 21: اختر الملف الصحيح لتحميله في البرنامج

3. اختر ملف الـ TQ6 والذي قمت بحفظه من مرفقات البريد الإلكتروني كما هو موضح في الشكل 21.



شكل 22: تغيير الدائرة الحمراء بشريطة ذهبية

4. ستبديل الدائرة الحمراء بشريطة ذهبية عند تحميل الملف بشكل سليم كما هو موضح في الشكل 22.



2.1.5 حفظ الشهادة



شكل 23: الشهادة بعد استيراد ملف TQ6

يجب أن تكون الدائرة الحمراء في برنامج TQSL Cert قد تم استبدالها بالشريطة الذهبية قبل الخوض في الخطوة التالية تماماً كما هو موضح في الشكل 23. إذ يجب عليك الآن حفظ الشهادة كاملة كملف من نوع p12 لأي قرص حفظ خارجي أو قرص مدجج CD أو فلاش USB. ذلك لأنه في حال تم تعطل جهازك الحالي لأي سبب من الأسباب فإنه يمكنك إعادة استيراد الشهادة من خلال هذا الملف p12 في برنامج TQSL Cert.

لقد قام الملفان TQ5 و TQ6 بدورهما الآن ولسنا بحاجة لحفظ أي منهما في مكان ما. إلا أنه يجب المحافظة على الملف p12 لتتمكن من استيراده لاحقاً إذا لزم الأمر.

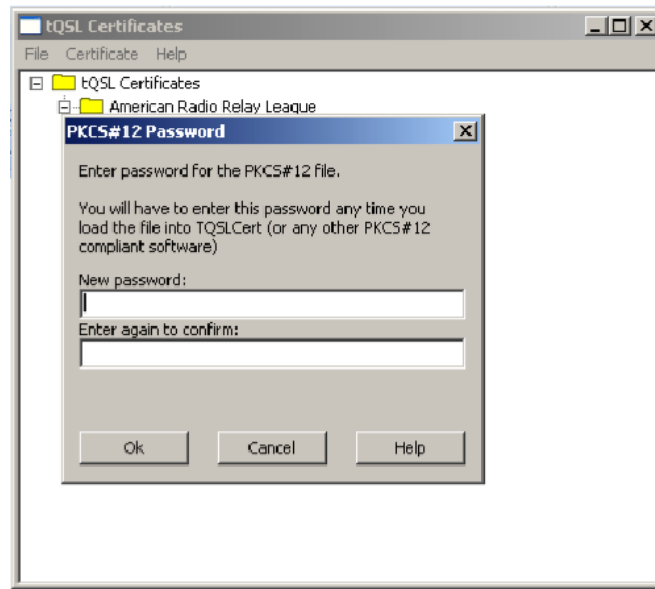
5. قم بفتح برنامج TQSL Cert من خلال الضغط على أيقونته من سطح المكتب 5.



شكل 24: حفظ الشهادة المكتملة PKCS

6. قم بتحديد إشارة النداء ومن ثم اختر Certificate من القائمة العلوية واختر Save. يجب تحديد إشارة النداء لتتمكن من اختيار Certificate. كما يمكنك الضغط على إشارة النداء بالزر الأيمن واختيار حفظ Save كما هو موضح في الشكل 24.

7. سيقوم البرنامج بطلب تحديد كلمة مرور للملف p12 والخيار هنا لك. إن أردت حفظ الملف بكلمة مرور فتأكد من كتابته في مكان آمن لأننا لن نتمكن من مساعدتك في استرجاعها. وبدون كلمة المرور هذه لن نتمكن من استيراد ملف الشهادة في حال تم تعطل جهازك.



شكل 25: لحفظ الشهادة بكلمة مرور

وإن كنت قد اخترت حفظ المفتاح الشخصي Private key بواسطة كلمة مرور فيجب عليك إدخالها لفك الحماية عنها ولن نتمكن من مساعدتك في حال فقدت كلمة المرور هذه أيضاً فأنت الوحيد الذي يعرفها. الرجاء التأكد من حفظ ملف الـ

p12 في مكان غير جهاز الكمبيوتر كقرص مدمج مثلاً أو فلاش ميموري لأنه في حال حفظه على نفس الجهاز فلن تستطيع الوصول له في حال تعطل الجهاز أو تمت سرقة!



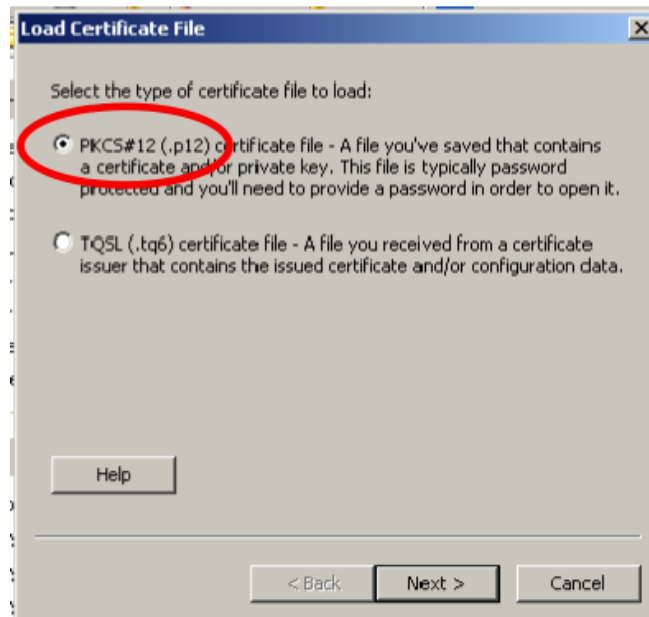
3.1.5 استيراد الشهادة

ملاحظة: هذه الخطوات تُمكنك من استيراد ملف الشهادة بصيغة p12 على أي من أجهزتك في المنزل أو المكتب أو غيرها سواء كانت تعمل على نظام ويندوز أو ماك دون الحاجة للجهاز الذي تم إنشاء الملف عليه أو من خلاله.

1. قم بتنزيل برنامج Trusted QSL على الجهاز الجديد.

2. قم بتشغيل برنامج TQSL Cert بالضغط عليه مرتين من سطح المكتب من الأيقونة 5.

3. اختر Load Certificate File كما هو موضح في الشكل 19.



شكل 26: الرجاء التأكد من اختيار PKCS

4. نوعية الملف المراد تحميله يجب أن تكون PKCS#12 (p12) بشكل افتراضي. الرجاء التأكد من ذلك كما هو موضح في الشكل 26.

5. قم باختيار ملف الـ p12 من الفلاش ميموري أو قرص التخزين الخارجي أو القرص المدمج أو من أي مكان آخر قمت بحفظه فيه.

6. سيطلب منك البرنامج كلمة المرور في حال قمت بحفظ الملف باستخدام كلمة مرور.
 7. قم بالضغط على Finish في أسفل صندوق تقرير تحميل الشهادة. ستجد الآن شريطة ذهبية بجانب إشارة نداءك في نافذة برنامج TQSL Cert كما هو موضح في الشكل 23.
 8. بإمكانك الآن إنشاء موقع المحطة الجغرافي في برنامج TQSL.
- بهذا نكون قد أتممنا عملية التعامل مع الشهادات و بإمكانك طلب شهادات إشارة نداء إضافية لإشارة النداء السابقة أو المتتلة المرتبطة بك من خلال طلب ورفع شهادة إشارة نداء مختومة لكل إشارة نداء.



6 الخطوة الخامسة - إنشاء الموقع الجغرافي للمحطة

الموقع الجغرافي للمحطة يحتوى على كل البيانات الجغرافية المطلوبة. ويتضمن ذلك منطقة الـ ⁸ITU والـ ⁹CQ و موقع التقاطع الشبكي واسم الولاية والمقاطعة ورقم الأيوتا IOTA¹⁰ إن كنت تعمل من جزيرة. الرجاء التأكد من إكمال البيانات بشكل دقيق عند إدخالها في هذه الخطوة حيث أنها الطريقة الوحيدة لتأكيد موقعك من قبل أي محطة تقوم بعمل إتصال QSO معك.



1.6 تفاصيل إنشاء الموقع الجغرافي للمحطة

بما أنك قمت بالحصول على الشهادة الإلكترونية والتي تحولك ختم ورفع دفتر سجلاتك إلى دفتر سجلات العالم Loogbook of The World فإن أول خطوة في عملية الختم هي إنشاء الموقع الجغرافي للمحطة. هذا الموقع يحتوي على معلومات جغرافية حول محطتك ويتضمن ذلك المنطقة وموقع التقاطع الشبكي ورقم الأيوتا IOTA والولاية والدولة. الرجاء التأكد من إكمال البيانات بشكل دقيق وكامل عند إدخالها في هذه الخطوة حيث أنها الطريقة الوحيدة لتأكيد موقعك من قبل أي محطة تقوم بعمل إتصال QSO معك.



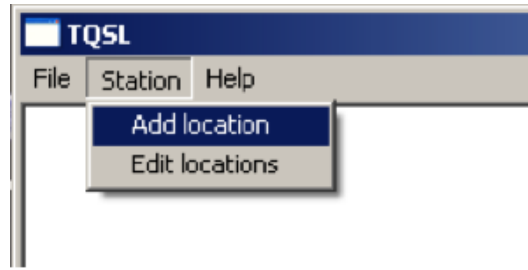
شكل 27: برنامج TQSL

1. قم بفتح برنامج TQSL كما هو موضح في الشكل 27.

⁸تقسيم ITU للمناطق.

⁹تقسيم CQ للمناطق.

¹⁰الأيوتا IOTA هي اختصار للجملة Island On The Air وهي منظمة تهتم بإحياء الجزر الميتة من خلال إقامة فعاليات معينة.



شكل 28: إضافة موقع جديد

2. اختر Station ومن ثم Add Location كما هو موضح في الشكل 28.

شكل 29: بيانات موقع المحطة الخاصة بك

3. قم بتعبئة الخانات المطلوبة كما هو موضح في الشكل 29.

شكل 30: اختر الولاية والمقاطعة الأمريكية التي تُقيم بها إن كنت تحمل إشارة نداء أمريكية

4. صاحب إشارة النداء الأمريكية بإمكانه اختيار الولاية والمقاطعة التي يُقيم بها من القائمة المنسدلة كما هو موضح في الشكل 30.

شكل 31: الاسم المختصر بالموقع

5. آخر خطوة هي لتسمية الموقع الجغرافي والذي قد يكون Home أي المنزل مثلاً ثم اضغط Finish كما هو موضح في الشكل 31.



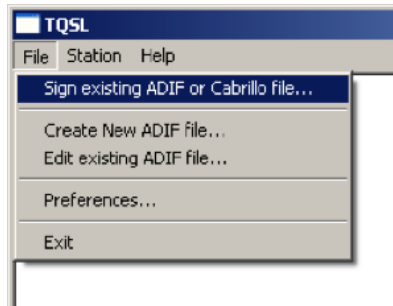
7 الخطوة السادسة - ختم ورفع ملفات دفتر السجلات

دفتر سجلات العالم يقبل ملفات الـ Trusted QSL والتي تم ختمها إلكترونياً. وقد قمنا باستخدامها مسبقاً أثناء إنشاء شهادة إشارة النداء TQ5 و TQ6. عندما تقوم بختم دفتر السجلات الخاص بك سواء كان بصيغة ADIF¹¹ أو Cabrillo¹² فإنك حقيقة تقوم بعمل ملف جديد باسم ملف TQ8. والبيانات الموجودة في هذا الملف هي ذاتها التي نتواجد في أي بطاقة تأكيد الإتصال QSL Cards¹³. كما سيتم استيراد إشارة ندائك وموقعك حسب تقسيم DXCC من شهادة إشارة النداء بينما بيانات الإتصال سيتم جلبها من ملف دفتر السجلات المستخدم. أضف إلى ذلك أن جميع البيانات المتعلقة بموقع محطتك الجغرافي سيتم جلبه من الموقع الجغرافي للمحطة في برنامج TQSL. بعض البرامج الخاصة بتخزين بيانات دفتر السجلات تتميز بخصوصية وجود اختصار لعملية ختم دفتر السجل و رفعه. لذلك يفضل التأكد من البرنامج الذي تستخدمه في حفظ دفتر السجلات أو مراسلة مطور البرنامج عن هذه الخاصية. ختم دفتر السجلات لن يأخذ أكثر من بضع ثوانٍ بالفأرة.



1.7 تفاصيل ختم ورفع ملفات دفتر السجلات

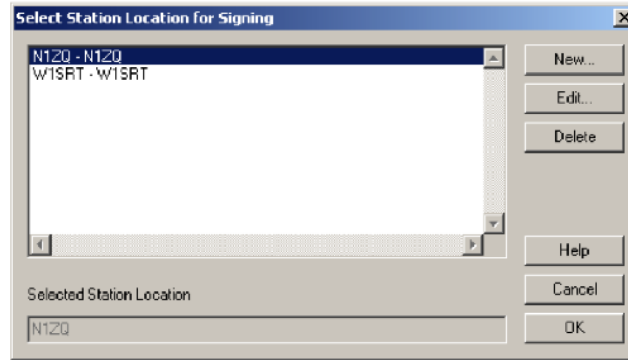
ستتمكن من ختم دفتر سجلاتك إلكترونياً في هذه الخطوة وسينتج عن ذلك ملف مختوم إلكترونياً اسمه TQ8 وهو المطلوب رفعه إلى LoTW. يجب أولاً تصدير دفتر سجلاتك من البرنامج الذي تستخدمه بصيغة ADIF أو Cabrillo وقد تقوم بعض البرامج المتطورة بعمل هذه الخطوة لك تلقائياً. تأكد من البرنامج الذي تستخدمه لحفظ دفتر السجلات.



شكل 32: اختيار ختم دفتر سجلات

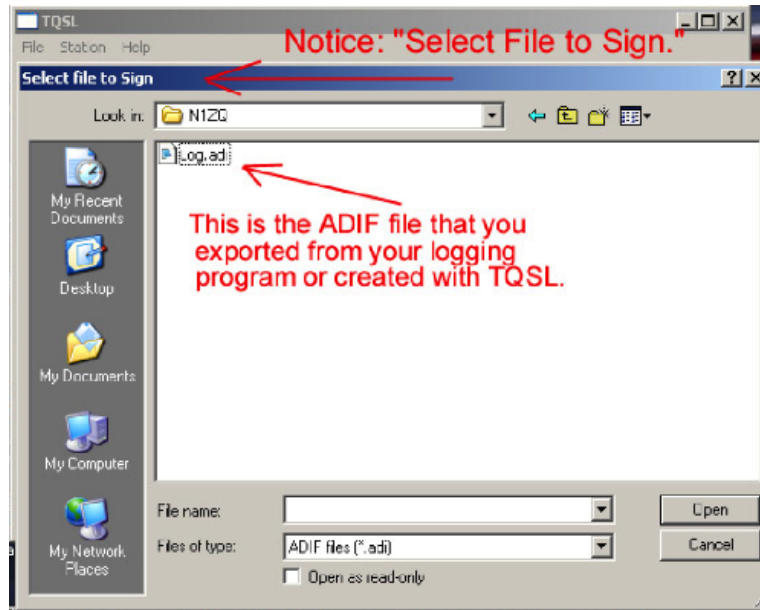
1. بعد تشغيل برنامج TQSL قم باختيار File ومن ثم اختر Sign existing ADIF or Cabrillo file... كما هو موضح في الشكل 32.

¹¹ نسق تبادل بيانات الهواة <http://www.adif.org/adif302.htm>
¹² هي أداة ربط interface بين برنامج دفتر السجلات و رعاية المسابقات لتسهيل عملية تجميع بيانات المسابقات ونتائجها تلقائياً. <http://www.kkn.net/trey/cabrillo/faq.txt>
¹³ وهي بطاقات تأكيد الإتصال بين الهواة.



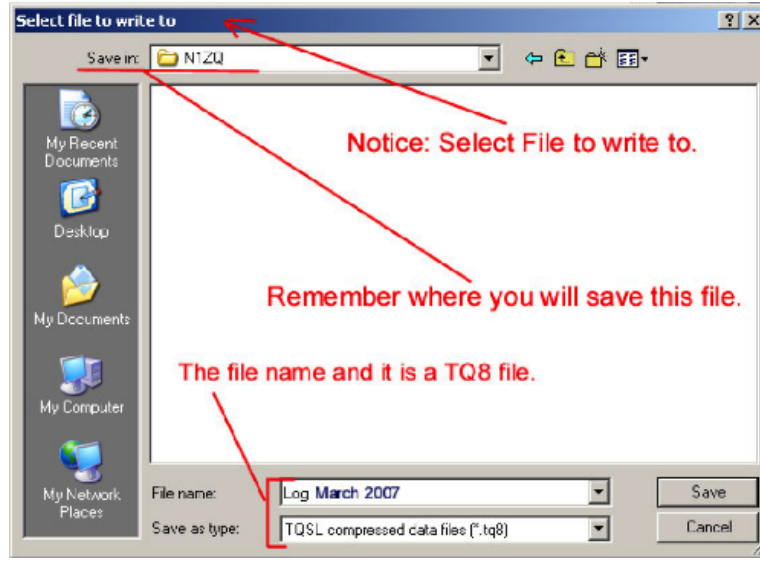
شكل 33: تأكد من اختيار المحطة الصحيحة لختم دفتر السجلات

2. اختر الموقع الجغرافي للمحطة لاستخدامه مع دفتر السجلات من خلال تحديد الموقع ومن ثم الضغط على OK كما هو موضح في الشكل 33.



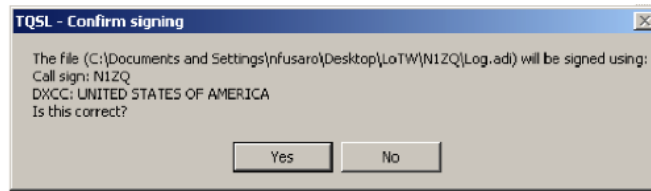
شكل 34: تأكد من اختيار ملف دفتر السجلات الصحيح المراد ختمه

3. اختر ملف دفتر السجلات المراد ختمه إلكترونياً ومن ثم اختر فتح Open كما هو موضح في الشكل 34. يُفضل استخدام اسم فريد في كل مرة تقوم بتصدير الملف فيها لمساعدتك في متابعة ذلك.



شكل 35: تأكد من تحديد الموقع الصحيح لحفظ الملف

4. قم بتحديد الموقع المراد حفظ الملف الجديد (ملف TQ8) فيه كما هو موضح في الشكل 35. وعند ختم ملف دفتر السجلات إلكترونياً ينتج عنه ملف مشفر بصيغة TQ8 وهو الملف المطلوب رفعه إلى LoTW.



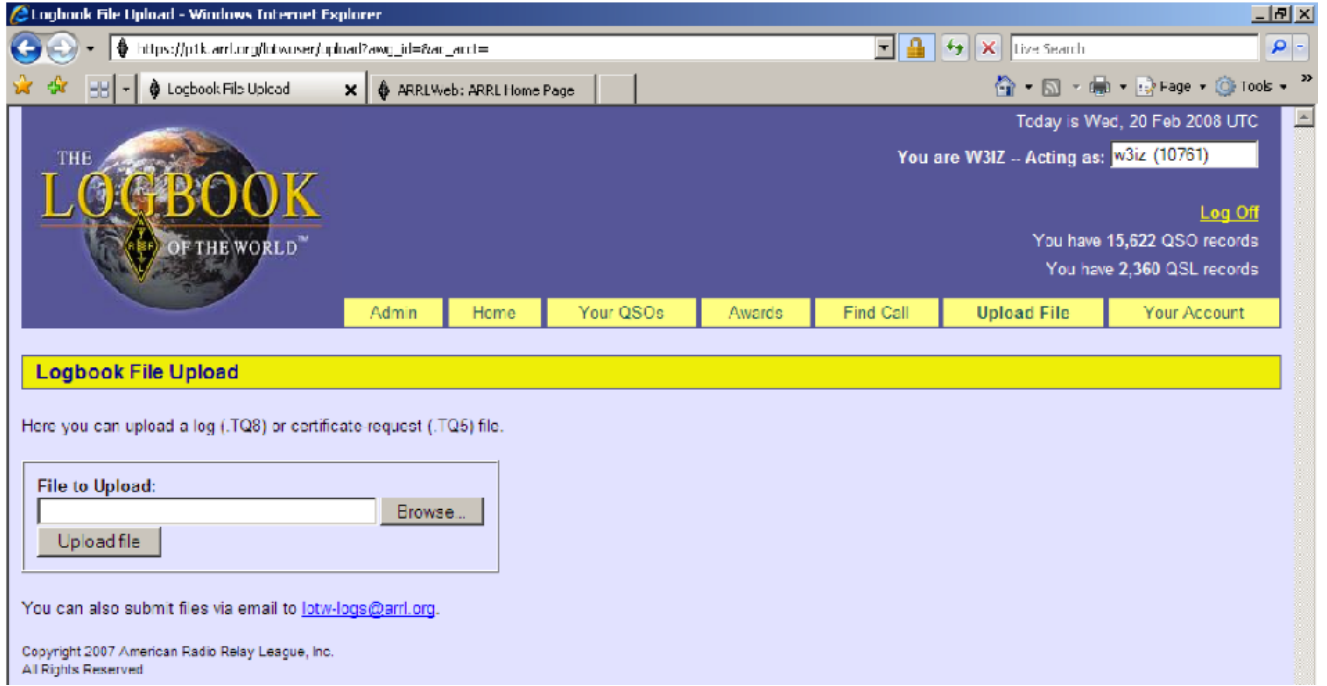
شكل 36: نافذة تأكيد ختم الملف

5. ستظهر نافذة تأكيد ختم الملف كما هو موضح في الشكل 36. علماً أنه في حال وجود أكثر من إشارة نداء على الجهاز فيجب عليك التأكد من أنك تقوم بختم الملف بإشارة النداء الصحيحة.



شكل 37: نافذة تاريخ الإتصالات

6. بمقدورك تحديد نطاق لتاريخ الإتصالات كما يمكنك تركه فارغا لأنه في حال وجود معلومات مكررة فإن الموقع سيُبقى على البيانات الأحدث كما هو موضح في الشكل 37. علما أنه يُفضل تحديد تاريخ آخر رفع على موقع LoTW كـ تاريخ للبداية beginning date.
7. سيُبين لك البرنامج تحويل البيانات المُدخلة في دفتر السجلات إلى صيغة TQSL المطلوبة ومن ثم ستظهر لك رسالة بأن الملف TQ8 جاهز وبإمكانك رفعه.
8. قم بتسجيل الدخول إلى موقع LoTW.



شكل 38: صفحة LoTW بعد اختيار تبوية Upload File

9. قم باختيار تبوية Upload File كما هو موضح في الشكل 38.

10. استخدم زر تصفح Browse لاختيار ملف TQ8 من جهازك.

11. قم بالضغط على Upload file لرفع الملف. ستظهر لك رسالة بأنه تتم معالجة الملف في حال تمت عملية الرفع بنجاح.

أما في حال استلامك لرسالة مثل: FILE does not appear to be a TrustedQSL file! Processing aborted فيبدو أنك قمت باختيار ملف خاطيء أو لم تقم باختيار ملف TQ8 المناسب.



شكرا لاستخدامك دفتر سجلات العالم
Logbook of The World

قائمة الأشكال

5	نافذة حفظ الملف	1
6	ملف TQSL-113 و نافذة التشغيل	2
7	اضغط التالي Next لإتمام عملية التهيئة	3
7	أيقونة البرنامج على سطح المكتب	4
9	أيقونة البرنامج على سطح المكتب	5
9	طلب شهادة إشارة نداء جديدة	6
10	نافذة توضيحية فقط	7
10	أدخل إشارة النداء بدون أي لَوَاحِق	8
12	يجب أن يكون هذا الحقل فارغا	9
12	أدخل اسمك وعنوانك	10
13	أدخل كلمة المرور في حال أردت ذلك	11
14	تأكد من اختيار Unsigned	12
14	تأكد من مكان حفظ الملف	13
15	خاصية صلاحيات الملفات التوافقية	14
15	خاصية صلاحيات الملفات التوافقية بعد تفعيلها	15
16	يمكنك الآن إرسال أو رفع ملف الـ TQ5	16
16	شكل إشارة النداء وهي غير مختومة. لاحظ وجود الدائرة الحمراء	17
17	صفحة LoTW لرفع الملفات	18
20	تحميل ملف الشهادة TQ6 من برنامج TQSL Cert	19
21	تأكد من اختيارك للخيار الثاني TQ6	20
21	اختر الملف الصحيح لتحميله في البرنامج	21
22	تغيير الدائرة الحمراء بشرطة ذهبية	22
22	الشهادة بعد استيراد ملف TQ6	23
23	حفظ الشهادة المكتملة PKCS	24
23	لحفظ الشهادة بكلمة مرور	25
24	الرجاء التأكد من اختيار PKCS	26
26	برنامج TQSL	27
27	إضافة موقع جديد	28
27	بيانات موقع المحطة الخاصة بك	29
27	اختر الولاية والمقاطعة الأمريكية التي تُقيم بها إن كنت تحمل إشارة نداء أمريكية	30
28	الاسم الخاص بالموقع	31
29	اختيار ختم دفتر سجلات	32
30	تأكد من اختيار المحطة الصحيحة لختم دفتر السجلات	33
30	تأكد من اختيار ملف دفتر السجلات الصحيح المراد ختمه	34
31	تأكد من تحديد الموقع الصحيح لحفظ الملف	35
31	نافذة تأكيد ختم الملف	36

32	نافذة تاريخ الاتصالات	37
33	Upload File بعد اختيار تبويب	38